

本日の 225 投資戦略

5日のNYダウは 30.15 ドル高の 12560.2 ドル。ナスダックは 12.65 ポイント高の 2471.34 ポイント。CME日経平均先物は 大証比 30 円高の 17560 円。

本日の日経平均株価は 17500 円レベルで値固めの展開が見込まれる。予想レンジは中心値 17385 円を挟み、上限 17680 円 - 下限 17200 円を予想。

テクニカルポイントは、レンジ上限 17680 円、心理的な節目 17600 円、4月4日高値 17576 円、3月高値 17558 円、下値では昨日安値 17430 円、本日の日経平均株価の想定レンジ中心値 17385 円、75日線 17330 円、レンジ下限 17200 円など。

サポート&レジスタンス

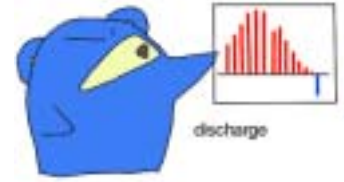
終値	17491
5日移動平均	17319
先行スパンA	17796
標準偏差 + 2	17686
レジスタンス (2)	17585
レジスタンス (1)	17538
ピボット	17484
サポート (1)	17437
先行スパンB	17385
サポート (2)	17383
転換線	17288
基準線	17188
25日移動平均	17160
100日移動平均	17037
標準偏差 - 2	16722
200日移動平均	16402

日経平均株価(日足)



(C) FISCO Ltd.





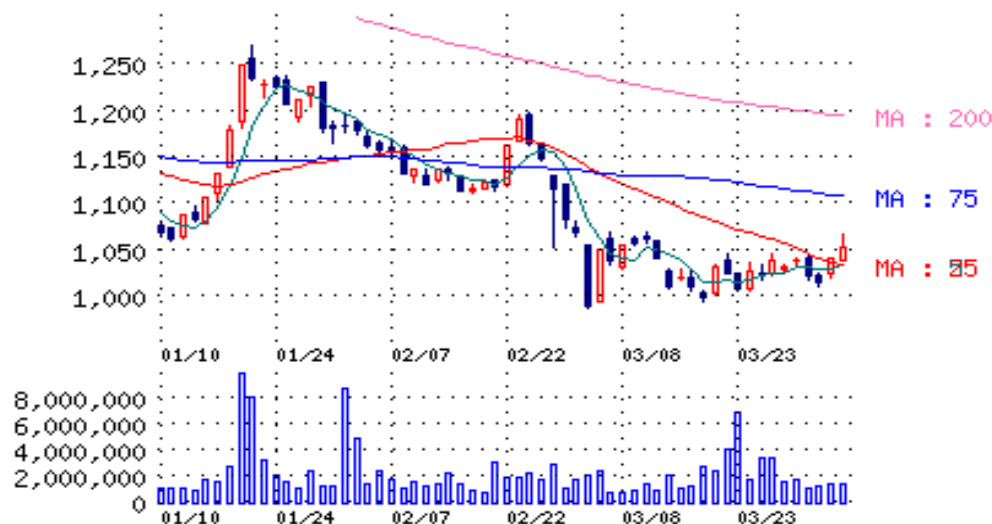
本日の新興市場投資戦略

本日の新興市場は、上値の重い展開となりそうだ。前日は JASDAQ 平均がわずかながら 2 日続伸となったものの、JASDAQ 市場の主力株で構成される J-Stock Index については小幅ながら反落となった。日経平均が反落したことを受け、J-Stock Index は軟調に推移したようだ。ただ、マザーズ指数並びにヘラクレス指数については続伸となっており、JASDAQ 市場でのエネルギーの乏しさがうかがえる。一方、マザーズ市場の売買代金は大幅に増加、1 月 30 日以来の水準にまで回復した。新興 3 市場では 1769 億円となり、2 月 28 日以来のレベルに回復している。本日は、新興市場へ継続的に資金が流入するか否かが注目される。

今晚の米国市場では株式市場が休場となるが、3 月の雇用統計を控えていることもあり、東証 1 部市場では様子見ムードが広がる可能性がある。また、CCI<4788.T>の再下方修正が新興市場への手控え感につながりそうだ。ネット広告市場では、アフィリエイト広告関連のアドウェイズ<2489.T>が 4 日連続のストップ高となっているほか、インタスペース<2122.T>や V コマース<2491.T>、ファンコミ<2461.Q>も物色されている。そのため、CCI の減額修正による悪影響がアフィリエイト関連にも波及、銅関連銘柄に対して冷や水を浴びせるケースも想定しておきたい。

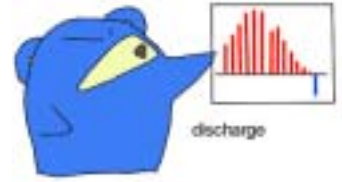
本日の材料銘柄は業績予想を上方修正したワットマン<9927.Q>、一部外資が株価格付けを新規に最上位とした MKCM<2478.T>、一部外資が目標株価を引き上げた楽天<4755.Q>、インターネット上での詐欺を防ぐための新サービスを始めると報じられたペリサイン<3722.T>など。また、ニッケル価格の最高値更新を受け、報国鉄<5542.Q>や UEX<9888.Q>、田中化研<4080.Q>などが関連銘柄として物色される公算も。

マザーズ指数(日足)



(C) FISCO Ltd.





本日の注目銘柄

本日は、CLSAが投資判断を新規に「Buy」、妥当株価を 2550 円とした**ジェイテクト (6473)**を紹介したい。

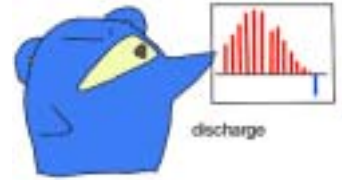
ベアリングメーカーでありながら工作機械部門のもたつきにより株価は同業他社に比べ出遅れていたが、EPS(電動パワステ)・ベアリング・工作機械の成長を、株価は織り込んでいないと指摘。同社売上の 24%は設備投資サイクルの影響を受けるため株価は出遅れていたが、これからの自動車向け回復の過程でポジティブに転化するとの見方を示した。なお予想EPS(1株当たり利益)は、今期 134 円、来期 156 円、再来期 161 円を見込んでいるようだ。

ジェイテクト(6473) 日足



(C) FISCO Ltd.





主な海外指標

	始値	高値	安値	終値	前日比幅	前日比率
NYダウ	12,523.22	12,572.47	12,500.39	12,560.20	30.15	0.24%
S & P 500	1,438.94	1,444.88	1,436.67	1,443.76	4.39	0.31%
NASDAQ	2,455.85	2,471.34	2,455.60	2,471.34	12.65	0.52%
SOX	472.88	476.48	472.70	475.60	2.58	0.55%
FT100	6,364.70	6,398.70	6,350.30	6,397.30	32.60	0.51%
DAX	7,074.59	7,103.73	7,068.09	7,099.91	26.00	0.37%
225先物(前日)	17,520	17,550	17,450	17,530	-50	-0.28%
SGX225	17,520	17,535	17,475	17,495	-20	-0.11%
CME225	17,570	17,610	17,485	17,560	30	0.17%
ドル円	118.74	118.78	118.68	118.71	-0.04	0.03%
NY原油先物	64.39	64.94	63.60	64.28	-0.10	-0.16%
GOLD	679.4	680.9	676.6	679.4	2.0	0.30%

CME前日比は大証比較 8:00時点

主なADR値上がり率上位

コード	銘柄名	始値	高値	安値	終値	日本円換算	国内終値	値上がり率
8571	ニッシン	5.82	5.82	5.72	5.8	69	67	2.76%
9766	コナミ	26.9	26.9	26.6	26.89	3192	3150	1.33%
6857	アドバンテスト	46.38	46.69	46.38	46.66	5539	5480	1.07%
8031	三井物産	362.5	364.36	362.5	364.36	2163	2140	1.05%
7203	トヨタ自動車	125.78	126.97	125.61	126.49	7507	7440	0.91%

日本円は1ドル 118.705円を使用

主なADR値下がり率上位

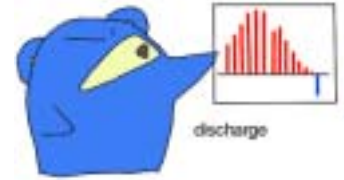
コード	銘柄名	始値	高値	安値	終値	日本円換算	国内終値	値下がり率
6764	三洋電機	8.8	8.8	8.8	8.8	209	213	-1.92%
2503	キリンビール	14.45	14.6	14.35	14.45	1715	1724	-0.51%
6501	日立製作所	78.7	79.19	78.68	78.9	937	936	0.06%
6758	ソニー	52	52.25	51.91	52.12	6187	6180	0.11%
6701	NEC	5.59	5.59	5.54	5.56	660	659	0.15%

日本円は1ドル 118.705円を使用

「連休前で薄商いの中、緩やかに上昇」

NY株式相場は上昇。明日からの3連休を前に薄商いとなる中、小幅下落して始まったものの、原油価格の続落を好感して緩やかに上昇する展開となった。セクター別では、自動車・同部品や半導体・同製造装置が上昇した一方、資本財や商業サービス・用品が軟調。ダイムラークライスラー(DCX)はカーク・カーコリアン氏率いる投資会社がクライスラー部門の買収提案を行ったとの報道で5.3%高。また大手書店のバーンズ&ノーブルはオプションの遡及付与問題に関して、一部不適切な処理はあったものの意図的な不正はなかったことを発表して上昇した。一方、マイクロン(MU)は赤字決算を発表し、ゴールドマン・サックスが投資判断を「売り」に引き下げたことで4.6%安。ダウ構成銘柄では、ダイムラー社の買収観測を受けてGM(GM)が連れ高となった。結局ダウは30.15ドル高の12560.20、ナスダックは12.65ポイント高の2471.34で取引を終了した。明日はグッドフライデーの祝日の為、米国株式相場は休場となり、明日の雇用統計発表を受けた週明けの相場展開が注目される。





寄り付き前の外資系証券動向（概算）

日付	売り	買い	差し引き（万株）
2007/4/6	2660	2410	250

2日連続の売り越し。金額は小幅売り越し。

売りは電機。不動産・銀行・機械・薬品・小売・建設など。

買いは自動車・電力・小売・電子部品・電機・化学・ゲーム・銀行・証券など。

決算チェック/単位：億円、評価： -好材料、×-悪材料、 -中立・織込済・微妙、 -場中発表

「連結決算」	前期	今期		評価
<2685.T>ポイント	123.2	131.0	経常	
<4530.T>久光薬	270.0	295.0	経常	
<7544.T>スリーエフ	9.7	10.0	経常	
<8193.T>鈴丹	7.5	10.2	経常	
<8200.T>リングハット	1.5	5.0	経常	
<8201.T>さが美	-7.1	6.0	経常	

「決算」	前期	今期		評価
<2778.Q>パレモ	20.5	23.0	経常	
<2789.Q>カルラ	3.2	4.0	経常	×

「四半期決算」	前年同期	今四半期		評価
<2130.NG>メンバーズ	-	-0.1	経常（累計）	
<2437.OJ>シンワアート	3.8	2.6	経常（累計）	
<2809.T>キューピー	19.4	17.4	連結経常（累計）	
<3035.Q>K T K	2.1	1.5	連結経常（累計）	
<9369.T>キヨソー流通	6.1	1.1	連結経常（累計）	

「上方修正」	修正前	修正後		評価
<2668.OS>タビオ	9.1	10.7	連結経常	
<4728.T>トーセ	8.3	8.5	連結経常	
<7974.OS>任天堂	9000.0	9660.0	連結売上高	
<9927.Q>ワットマン	0.5	0.8	経常	

「下方修正」	修正前	修正後		評価
<1860.T>戸田建	48.0	33.0	連結利益	×
<4788.T>サイバーCOM	17.6	13.0	連結経常	×
<8289.T>Olympic	13.0	1.4	連結経常	×

「億円、今期予想 / -好材料 × -悪材料 -中立・織込済・微妙 -場中」
「 -場中」は前営業日の取引時間中に発表された銘柄

