

フィスコアナリスト×AI(人工知能)の目線を組み合わせた特選銘柄レポートを皆様へ

# 短期 MICHIBIKI「導」レポート

1週間(短期)での急騰が期待できる銘柄を厳選

6月号の銘柄

<3922> P R T I M E S

市場 マザーズ

6月27日 株価 3925円

プレスリリース配信サービス「PR TIMES」利用企業数18,000社突破

短期急騰を見込み、市場の関心の高い  
テーマをアナリストが選定し、  
テーマ内の銘柄選定にAIデータを活用

短期 MICHIBIKI「導」レポート6月号を購読いただきまして誠にありがとうございます。  
レポートをお送りいたしますのでよろしくお願い申し上げます。

## ■調整一巡感からの再動意に期待

### ■AI(人工知能)による予測結果

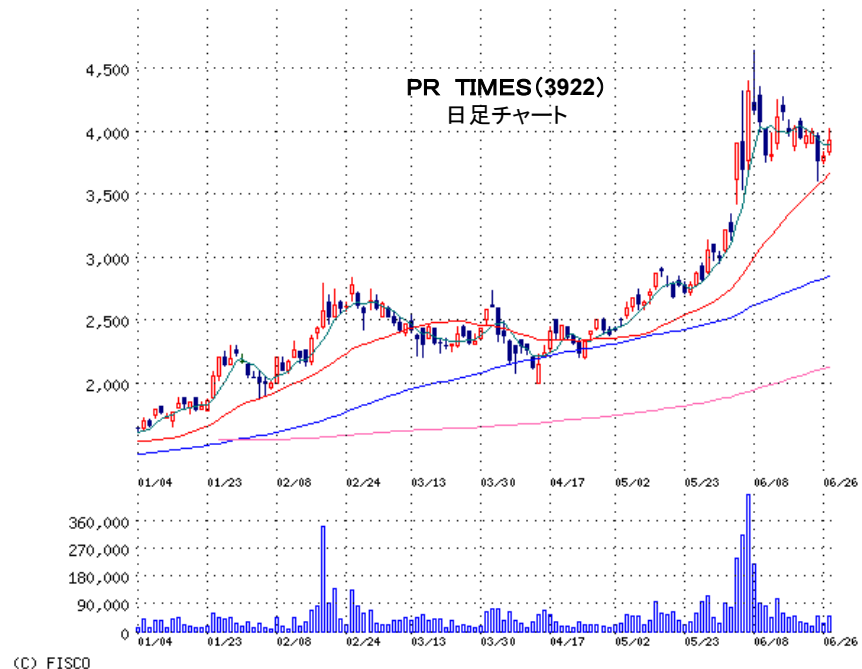
AIによる総合制度スコア(株価上昇確率、予測収益率の確度、予想超え割合)が判断基準の分かれ目となる50を上回って推移。予測収益率は上昇率の拡大を見込んでいる。株価は6月8日高値4645円をピークに調整が続いているが、この調整により支持線として意識される25日線に到達。調整一巡感が意識されてくる可能性が高まり、再動意に期待。

### ■プレスリリース配信サービス「PR TIMES」利用企業数18,000社突破

月間約600万PVを誇る、配信シェア国内No.1のプレスリリース配信サービス「PR TIMES」を展開する。利用企業数は18,000社(上場企業の利用率は32.3%)を突破。月間1億PV以上の大手新聞社・通信社Webサイトを含む、日本有数のメディアにリリースを掲載している。PR TIMESの利用企業社数は、2010年度以降2期毎に2倍のペースで増加しており、2020年度に50,000社到達という事業目標を掲げる。最近の取り組みでは、5月にインバウンド・海外向けの情報発信を開始したほか、女性ファッション誌「JJ」ウェブサイトへの展開。6月には最新のエンタメ情報配信サービス「music.jp ニュース」とのシステム連携のほか、医療・医学ニュースサイト「Medical Tribune ウェブ」へのリリース掲載を開始している。

### ■三角もち合いから煮詰まり感が台頭

株価は4月以降、上昇基調が強まり、6月8日には年初来高値4645円をつけている。チャート形状では長い上ヒゲを残し、出来高増加でピークを形成。その後は緩やかな調整が続いているが、これまでの調整により25日線までの下げが完了した格好であり、調整一巡感が意識されてくる。週間形状ではピーク形成後は高値もち合いが続いており、三角もち合いから煮詰まり感が台頭している。



## ■AI銘柄選択レポート(Scorobo for Fintech)

2017年5月前半号(5月1日リリース)

銘柄名	コード	5月2日 始値	高値	日付	騰落率
アイリッジ	3917	2,187	2,602	6/12	19.0%
ナブテスコ	6268	3,245	3,425	5/12	5.5%
東洋電機製造	6505	1,648	1,708	5/23	3.6%
東京特殊電線	5807	1,689	2,062	6/14	22.1%
DMG森精機	6141	1,855	1,936	5/10	4.4%

2017年5月後半号(5月22日リリース)

銘柄名	コード	5月23日 始値	高値	日付	騰落率
オプトホールディング	2389	1,430	1,645	6/9	15.0%
グリー	3632	948	1,098	6/22	15.8%
キーウェアソリューションズ	3799	704	734	5/25	4.3%
サイバーステップ	3810	2,665	7,980	6/27	199.4%
丸文	7537	755	794	6/21	5.2%

## ■MICHIBIKI「導」レポート

【短期】MICHIBIKI(6月号)

銘柄名	コード	始値	高値	日付	騰落率
アエリア(6/12)	3758	6,060	7,130	6/20	17.7%
ASJ(6/12)	2351	1,500	2,100	6/14	40.0%
アライドアーキテツク(6/19)	6081	4,440	4,610	6/27	3.8%
アズジェント(6/19)	4288	3,235	3,550	6/27	9.7%

【中期】MICHIBIKI(6月号)

銘柄名	コード	始値	高値	日付	騰落率
インタートレ(6/12)	3747	370	384	6/13	3.8%
アイ・エス・ビー(6/12)	9702	1,624	1,737	6/15	7.0%
ケアネット(6/15)	2150	1,720	1,825	6/16	6.1%
オルトプラス(6/19)	3672	1,435	1,826	6/22	27.2%

レポートリリース翌日の始値から、各レポートリリース後、約1ヶ月間のパフォーマンス。

## 短期 MICHIBIKI「導」レポート

フィスコアナリスト×AI(人工知能)による銘柄選定

ディスクレーマー(重要事項)

株式会社フィスコ(以下[フィスコ]という)は株価情報および指数情報の利用について東京証券取引所・大阪取引所・日本経済新聞社の承諾のもと提供しています。

“JASDAQ INDEX”の指数値及び商標は、株式会社東京証券取引所の知的財産であり一切の権利は同社に帰属します。

掲載される情報はフィスコが信頼できると判断した情報源をもとにフィスコが作成・表示したものです。その内容及び情報の正確性、完全性、適時性について、フィスコは保証を行っておらず、また、いかなる責任を持つものではありません。

本資料に記載された内容は、資料作成時点において作成されたものであり、予告なく変更する場合があります。

本文およびデータ等の著作権を含む知的所有権はフィスコに帰属し、事前にフィスコへの書面による承諾を得ることなく本資料およびその複製物に修正・加工することは堅く禁じられています。また、本資料およびその複製物を送信、複製および配布・譲渡することは堅く禁じられています。

フィスコが提供する投資情報は、あくまで情報提供を目的としたものであり、投資その他の行動を勧誘するものではありません。

本資料に掲載される株式、投資信託、債券、為替および商品等金融商品は、企業の活動内容、経済政策や世界情勢などの影響により、その価値を増大または減少する事もあり、価値を失う場合があります。本資料は、本資料により投資された資金がその価値を維持または増大する事を保証するものではなく、本資料に基づいて投資を行った結果、お客様に何らかの損害が発生した場合でも、フィスコは、理由のいかなを問わず、責任を負いません。

フィスコおよび関連会社とその取締役、役員、従業員は、本資料に掲載されている金融商品について保有している場合があります。

投資対象および銘柄の選択、売買価格などの投資にかかる最終決定は、お客様ご自身の判断でなさるようお願いいたします。

以上の点をご了承の上、ご利用ください。

株式会社フィスコ