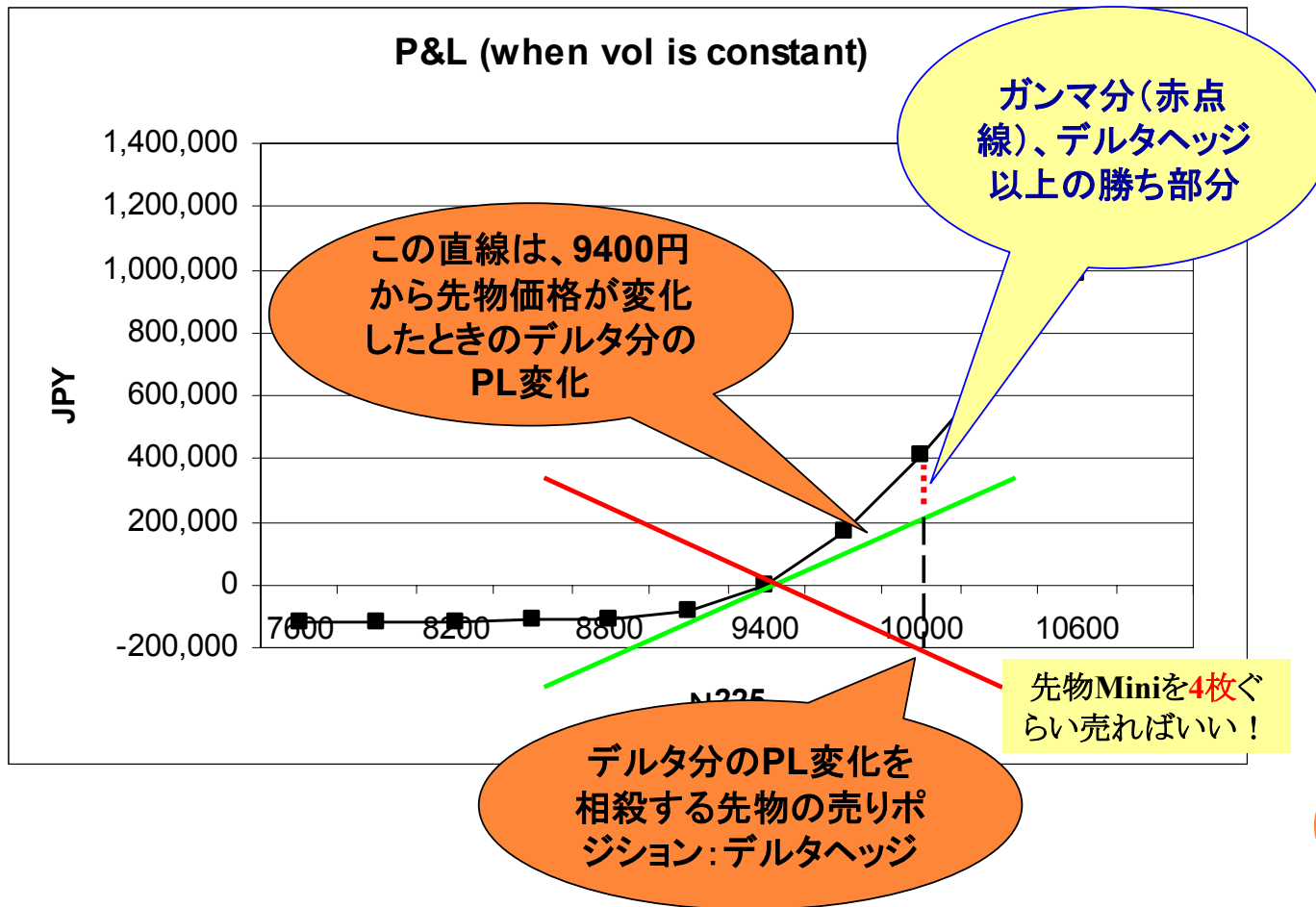


お話しするトレーディング手法

- ベーシック:プロテクティブ・プット、デルタヘッジ
- ガンマトレーディング、プット・コールパリティ
- 相場の分析
 - 現状の相場分析、市場を知る
 - ボラティリティと市場の動きを理解する
- アクティブ・デルタ戦略
 - オプションの特徴、市場の動きを利用して、レバレッジも有効に使い、積極的に、トレーディングする手法。
 - 戦略立案とリスクシナリオに対する変更など
- 実際の市場の動きと取引事例
 - 市場の動きと戦術
 - ボラティリティ・スキュー、スプレッドシートでのシミュレーション
- オプションのショート戦略
 - エントリーのタイミング、クローズのタイミング
 - 戦略の変更の仕方、リスクシナリオ発生時の取引

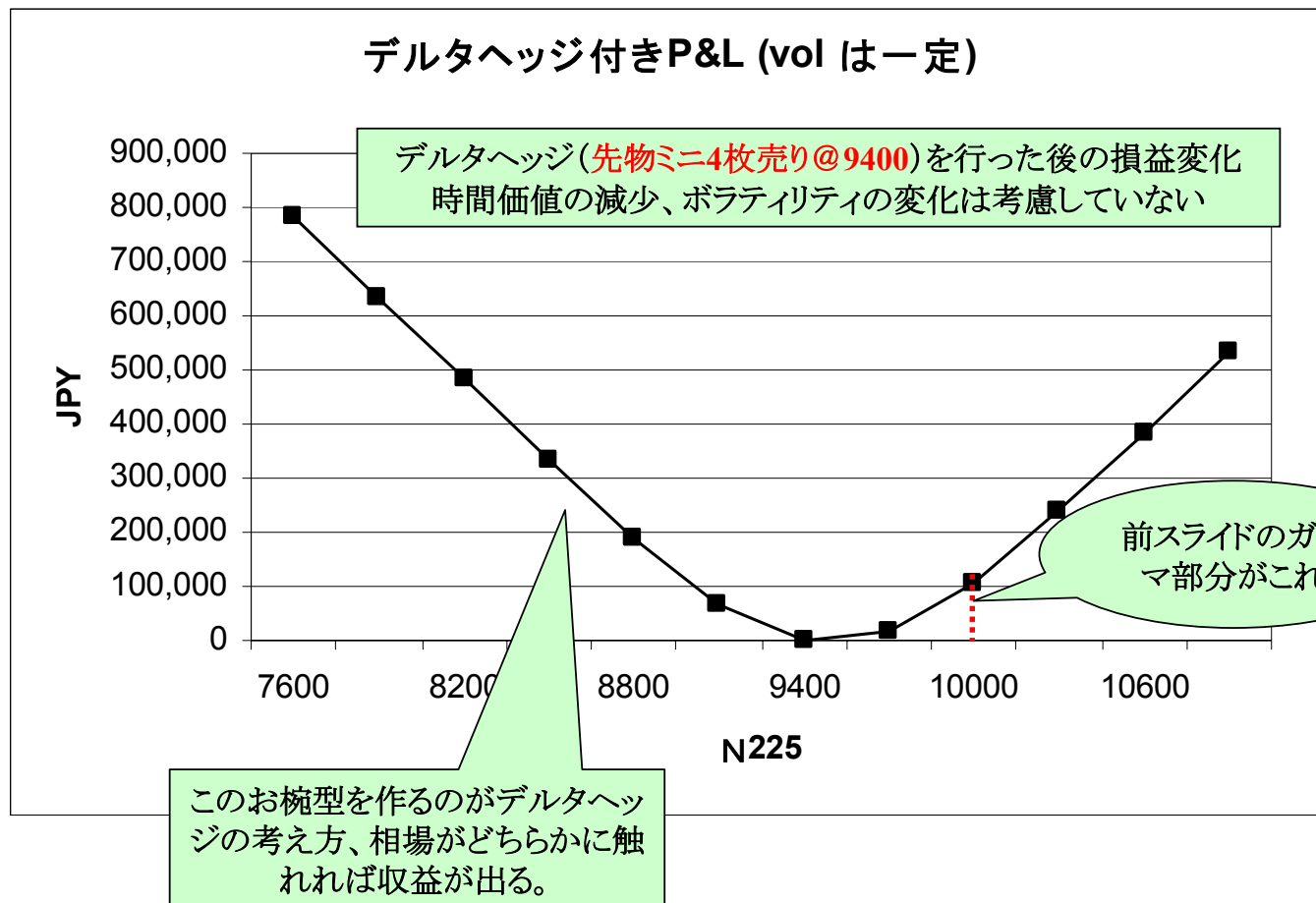
デルタヘッジ:先物組み合わせの基本

(12月11日満期9500円コール:11月26日時点、プレミアム115円、先物価格:9400円)



デルタヘッジ後の損益図

(12月11日満期9500円コール:11月26日時点、プレミアム115円、先物価格:9400円)



ガンマトレードのシンプルな考え方

Excel Sheetでチェック

○ GammaによるplとThetaの差を見る

	-1000	-600	-400	-200	ATM	200	400	600	1000
Spot (+-)	8,200	8,600	8,800	9,000	9,200	9,400	9,600	9,800	10,200
Vol sprd	0	0	0	0	0	0	0	0	0
Delta-C	0.0	0.0	0.1	0.3	0.9	2.0	3.6	5.6	8.6
Delta-P	-9.5	-7.9	-6.5	-4.9	-3.3	-2.1	-1.1	-0.6	-0.1
Delta	-9.5	-7.9	-6.4	-4.6	-2.5	-0.1	2.5	5.0	8.5
Gamma	0.0	0.0	0.0	0.0	0.0	0.0	0.0	0.0	0.0
Vega	1.5	4.8	6.5	7.9	9.1	10.0	10.3	9.4	4.8
days Theta	-1.6	-5.3	-7.3	-8.7	-9.5	-10.0	-9.8	-8.7	-4.2
Gamma_pl	338.3	158.6	78.5	21.3	0.0	23.9	97.1	206.9	423.6

1日のタイムディケイが9500円程度に対し、150円動いたときのガンマによる収益は下落21300円、上昇23900円と計算されている。

戦略上の材料(私の場合)

ここからがAdvanced

- オプション市場の性質、ポジション
- 長期相場展開(原資産+ボラティリティ)の記憶(ラフな)
- 中期相場(原資産+ボラティリティ)の強い記憶と今後のビュー、加えてリスクシナリオ
- 数日間(最長で3日程度)の相場展開
 - ポジションのタイミング、エントリーや変更、イグジットに必要
- 現物株式市場の相場つき
 - どういった性質の資金(ニューマネーかどうかなど)で相場が動いているかなどを感じる事が重要
- フォローするもの
 - 米国株、特にSP500、Vix、Sox、ハンセン、上海総合、インド
 - 債券、為替、商品相場、そしてファンダメンタルズ

SP500とVix (リーマンショック前後、最近まで)

<HELP> 使用方法を表示 <MENU> メインメニューへ

Index **G**



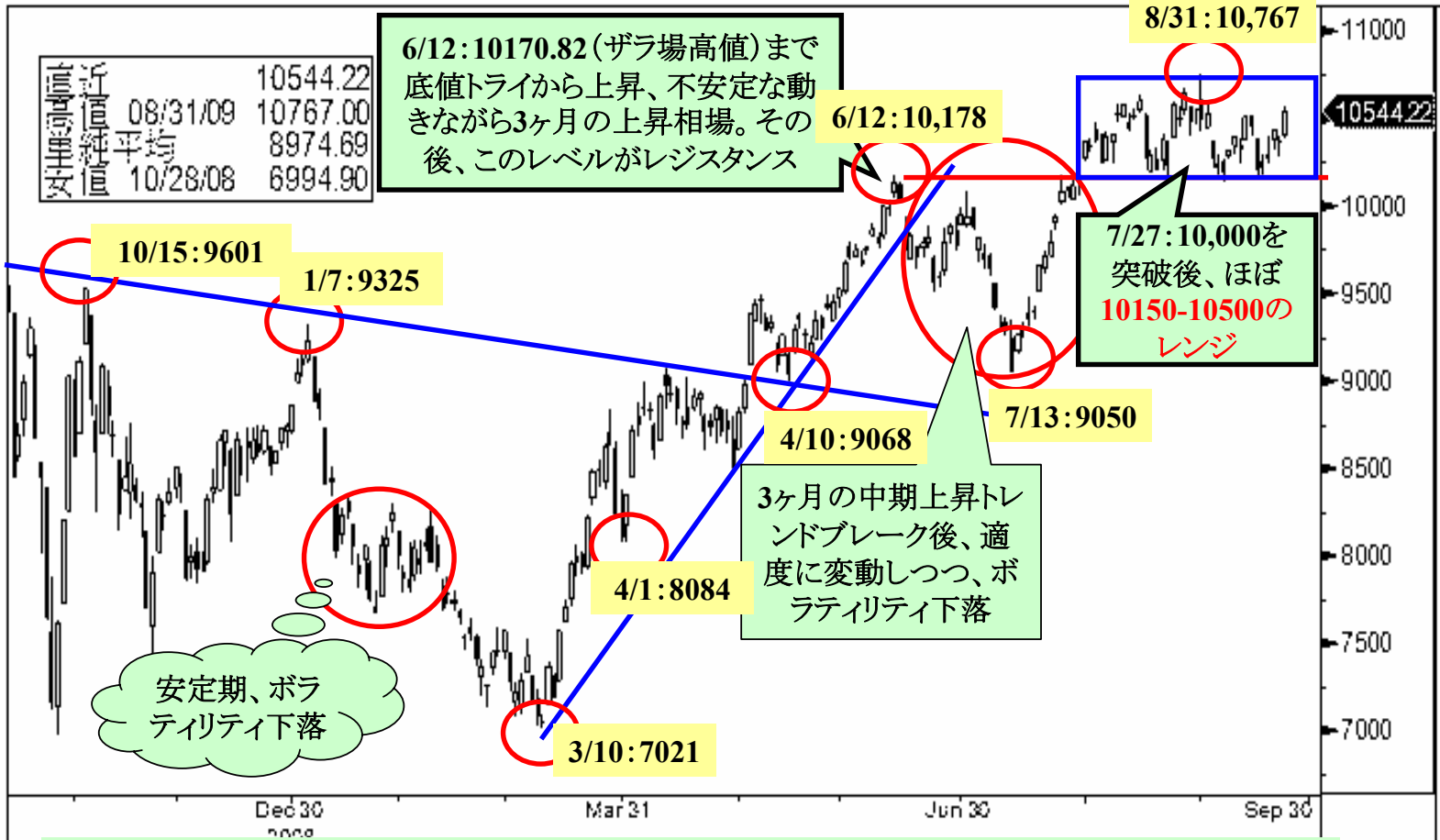
Australia 61 2 9777 8600 Brazil 5511 3048 4500 Europe 44 20 7330 7500 Germany 49 69 9204 1210 Hong Kong 852 2977 6000
Japan 81 3 3201 8900 Singapore 65 6212 1000 U.S. 1 212 318 2000
Copyright 2009 Bloomberg Finance L.P.
SN 177930 H217-619-0 25-Nov-2009 02:08:28

Bloombergより作成

チャートでイメージをつくる

(リーマン・ショック以降の動き: 08/10/15-09/09/24)

Bloombergより作成



10170円より上にいる状態では、ロング目しつつガンマをとりに行く戦略、10250プットでガンマをとり、下落時には10000プットで更に上乗せを狙うプレミアムはコストとして割り切るイメージ

相場のイメージとオプション(例:9月11日)

- 相場状況
 - 高値近辺で警戒しつつも狭いレンジ内での取引500円を上回り、大きく上昇する可能性を狙った戦略。
 - ボラティリティ:下落気味ながら、プット買いニーズもあり下げにくい
 - 11000円より上のストライクのコールがかなり低い(特に10月限)
- 戦略的なビュー
 - N225:上値重く、下落リスクは存在するものの、当面はレンジが続く
 - 「上昇するとすれば、早い段階で動く」と考える
 - ボラティリティ:あまり動かない、市場の動き(狭いレンジ)には見合ったレベル
- 戦略例:ガンマロングとしつつボラティリティ
 - 10月限11000円コール買い1単位@75円
 - 11月限:11000円コール売り1単位@185円+11500円コール買い1単位@75円
 - デルタヘッジ:N225先物売り1枚@10460
 - 狙い:11000円程度が上値とみつつ、レンジ相場の展開予想
- シミュレーションでは
 - 当初のブレイクイーブン:下10810、上11580
 - ただし10月限11000コール買いは10月限

実際の組み合わせ戦略例
エクセルシートで確認

7月23日のポジション例

Excelを使った
簡単なシミュレーション！

N225 Option Delta Hedge Simulation								Simulation		
		Position	Mochine	Price	MTM	Strike	Fee	No Change	Brake Even L	Brake Even H
Put	Sep850P	1,000	155	60	-95,325	8,500	325		8,560	10,130
Delta	N225 Future	200	9,205	9,800	118,580		420	-36420	-284000	30000
	Delta	75		At Now	23,255				8,130	9,980
PUT	Aug 875P	1,000	150	20	-130,315	8,750	315		8,560	10,130
Delta	N225 Future	200	9,020	9,800	155,790		210	5790	-52000	72000
	Delta	125		At Now	25,475				8,490	9,770
Call	Aug-09 1050	1,000	150	35	-115,000	10,500	0		8,560	10,130
Delta	N225 Future	-100	11,490	9,800	168,475		525	18475	143000	-14000
	Delta	41		At Now	53,475				9,990	10,560
		Position	Mochine	Price	MTM	Strike	Fee			
PUT	Sep900P	1,000	115	120	4,760	9,000	240		8,560	10,130
Delta	N225 Future	100	9,845	9,800	-4,815		315	-119815	196500	-86500
	Delta	-99		At Now	-55				8,770	11,000
	TTL Delta	142		At Now TT	102,150			-131,970	3,500	1,500

11月27日時点の状態:11月限(クローズ済)+12月限

N225 オプションデルタヘッジ シミュレーション

			Position	Mochine	Price	MTM	Strike	Fee	
	10月28日								
1	○	CALL	Dec-09 110C	1,000	60	0	-60,210	11000	210
		Delta	N225 Future	0	9,945	9,100	0		
	11月26日				At Now	-60,210			
1	○	CALL	Dec-09 975C	1,000	30	17	-13,210	9750	210
		Delta	N225 Future	0		9,100	0		
	11月5日				At Now	-13,210			
1	○	CALL	Dec-09 105C	2,000	60	2	-116,210	10500	210
	○	Delta	N225 Future	-200	9,718	9,100	123,290		210
		Delta		-186		At Now	7,080		
	11月18日								
1	○	CALL	Nov-09 100C	1,000	80	6	-74,210	10000	210
	○	Delta	N225 Future	0		9,100	0		0
		Delta		25		At Now	-74,210		
	10月2日								
1	○	CALL	Nov-09 105C	1,000	70	140	69,350	11000	650
	○	Delta	N225 Future	-200	9,843	9,100	147,555		945
		Delta		-200		At Now	216,905		
	10月6日								
1	○	CALL	Nov-09 95P	1,000	60	0	-60,210	11000	210
	○	Delta	N225 Future	-300	9,970	9,100	260,895		105
		Delta		-300		At Now	200,685		
	10月8日								
1	○	PUT	Nov-09 95P	1,000	165	3	-162,210	9500	210
	○	Delta	N225 Future	100	9,390	9,100	-29,105		105
		Delta		100			-191,315		
		Net		-494			85,725		